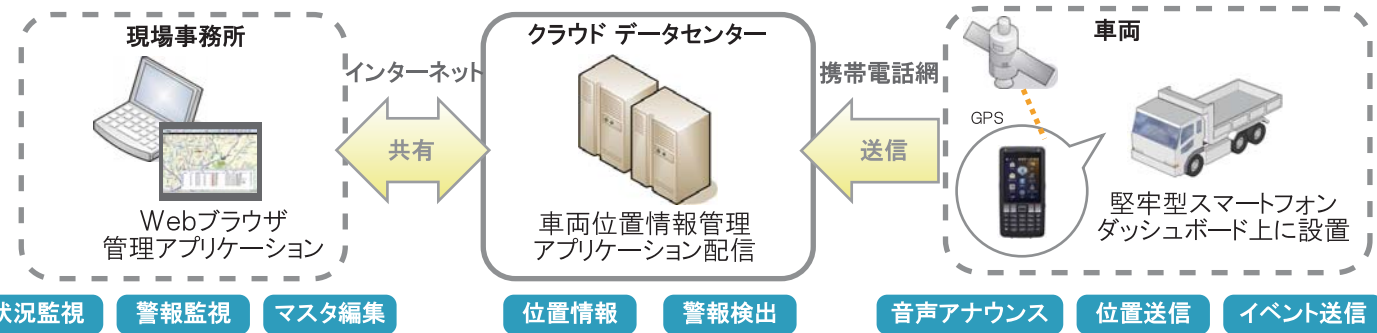


■ VasMap システム構成



■ 車載端末 機能一覧

■ エリア音声通知機能	車両が指定エリアに進入、退出した際、音声アナウンスを再生します
■ 定期送信機能	車両の現在位置を定期的にセンターに通知します
■ ルート機能	目的地、通過ポイントまでの距離を表示し、通過ポイント通過時に音声アナウンスを再生します ルートは複数登録可能、走行開始時にドライバーが選択可能
■ 速度超過警報機能	予め設定したエリア内で速度超過した場合、音声警報を再生します エリアは複数設定可能、円形・ポリゴンで範囲指定が可能
■ イベント機能	ユーザー操作によりイベント(積、卸、到着、休憩等)をセンターに通知します
■ 報告機能	リスト選択と写真撮影により、現在状況や納品状況等を報告します

■ 管理Web 機能一覧

■ 現在状況表示	地図上に車両一覧表示します
■ 警報パネル	エリア進入や速度超過など車両に発生したイベントを一覧表示します
■ 特定エリア内 車両台数表示	設定したエリア内に存在する車両台数を表示します
■ 履歴検索	車両の移動軌跡、イベント送信履歴を検索し、地図と一覧表で表示します
■ 報告機能	車両から報告された現在状況や納品状況等を日時、車両番号等で検索します
■ 帳票出力機能	車両の運行日報をエクセル形式で出力します
■ KML出力	車両の移動軌跡をKML形式で出力する。KMLは、GoogleEarth等で読み込みが可能
■ 生コン打設管理機能	生コンの時間当たりの運搬打設量のリアルタイム管理
■ マスタ設定	各種マスタ項目をWeb上でカスタマイズ可能
■ バッライト警報 ※1	外付けの警報灯で、警報イベント発生時に音と光で知らせます

※1 オプション機能

■ 管理Web 動作環境 (事務所)

■ ネットワーク環境	インターネット ブロードバンド通信環境
■ 対象ハードウェア ※2	Pentium III 677MHz以上のプロセッサを搭載したPC/AT互換機 (Pentium4 1GHz以上を推奨) 256MB以上(512GB以上を推奨) 1024×768ピクセル以上、256色以上
■ 対応ブラウザ	Microsoft Internet Explorer 7/8/9
■ 対応OS	Microsoft Windows XP 日本語版 (ServicePack2以上) Microsoft Windows Vista 日本語版 Microsoft Windows 7 日本語版 Microsoft Windows 8 日本語版
■ 対応Excel ※3	Microsoft Excel 2000      Microsoft Excel 2010 Microsoft Excel XP      Microsoft Excel 2013 Microsoft Excel 2003 Microsoft Excel 2007

※2 ブラウザを起動していない状態で警報を表示したい場合は、専用アプリのインストールが必要です  
※3 帳票出力機能をご利用される場合は、Excelがインストールされている必要があります

■ 選べる2タイプの車載端末

<p><b>H-21</b></p> <ul style="list-style-type: none"> <li>・1.2m落下可、防塵、防滴(IP64)</li> <li>・定額FOMA Hi-Speedネットワーク対応</li> <li>・外形 67×136×22mm</li> <li>・重量 240g</li> <li>・バッテリー容量 3060mAh</li> </ul>	<p><b>M3 Sky</b></p> <ul style="list-style-type: none"> <li>・1.5m落下可、防塵、防滴(IP65)</li> <li>・定額FOMA Hi-Speedネットワーク対応</li> <li>・外形 79×165×25mm</li> <li>・重量 320g</li> <li>・バッテリー容量 2200mAh</li> </ul>
--	--

# VasMap

## Voice Announcement System

工事用車両  
運行管理システム  
『バスマップ』

これ1台で、  
**リアルタイム位置・速度管理**  
**危険箇所 音声警報アナウンス**

まもなく**事故多発**カーブです！

50mで**一時停止**箇所です！

**速度超過**しています！



GPS搭載

堅牢型  
スマートフォン

3G通信



※車載設置例

**安全に関する注意**      商品を安全に使うため、使用前に必ず「取扱説明書」をよくお読みください

商品使用上の注意 ●仕様および外観は、改良のため予告なく変更されることがあります ●構成されるソフトウェアの改造を行わないでください ●海上での通信は、電波を利用しているため、サービスエリア内であっても、電波の届きにくい場所ではご利用になれないことがあります。また、通信中に電波の悪い場所へ移動されると、通信が切れることがあります ●本船側で設置済みのネットワークがある場合、ネットワークの構成によっては、本製品をご利用いただけない場合があります ●Windows、Word、Excelは、米国Microsoft Corporationの米国およびその他の国における商標です ●記載されている会社名および商品名は、各社の商標または商標登録です

<http://www.akasakatec.com/products/vasmap0.html>

株式会社アカサカテック

〒236-0007 神奈川県横浜市金沢区白帆4-2 マリーナプラザ3F

ご購入、その他のお問い合わせは

**045-774-3570**

お取扱い店

堅牢型スマートフォン+高性能管理Webアプリケーション



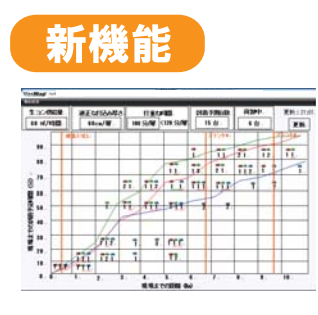
リアルタイム位置  
速度超過管理



走行履歴確認



自動エリア判定  
日報作成



生コン打設  
管理機能

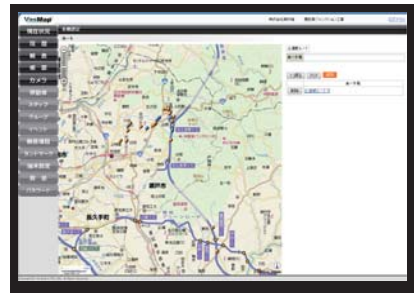
新機能

## 音声警報

乗務員に警告したい危険箇所(KYマップ)や、ルート案内を、音声にてアナウンスします。警報地点は、管理WEBアプリケーションで設定が可能です。



この先一時停止です！



## メッセージ送信

緊急のメッセージや、乗務員へのルート変更等の通知を、自由入力の文書で車両側に送信可能です。

一般道に合流します！  
一時停止してください！



## リアルタイム位置・走行履歴管理

車両のリアルタイム位置表示機能です。設定間隔毎(スマートフォンは最短1分、携帯は5分)に移動体側より位置情報を発報。位置情報と併せて、車両の状態、最終報告、違反有無等の運行管理に必要な情報を表示します。インターネット地図を利用しているので、常に最新地図を表示します。現場を走行した履歴は、データベースに保存されるので、車両の走行軌跡を表示することができます。指定ルートの走行判定や、違反発生ポイントの確認等に有効です。



## 車間距離監視・警報

仮想ゲートを利用し、他の管理車両と一定距離離れて運行されているか監視が可能です。車間距離が一定間隔より接近している際に、乗務員および現場管理者に警報を通知します。

排ガスや騒音など、工事現場周辺の住民生活に配慮した車両運行の監視が可能です。

## イベント報告

1ボタンで簡単に現在の状況を報告できます。ボタンは、現場、業種に合わせて任意の名称に変更可能。ボタンを押した場所、日時がGPSで同時に記録されるので、作業実績のエビデンスとして記録できます。また、報告内容は帳票として出力されます。



## 速度監視

移動体	進路(度)	速度(Km)	積・卸	最終イベント
1号車	243.19	0	積	残土積込
2号車	172.51	11	積	残土積込
3号車	186.56	0	積	残土積込
4号車	134.4	53	積	残土積込
5号車	184.94	48	積	残土積込
6号車	248.89	0.7	積	残土積込
7号車	144.24	84.2	卸	残土積込
8号車	40.05	0.0	積	残土積込

予め運搬ルートを設定し、制限速度の上限値(閾値)を定めます。工事用車両がそのルートを走行中、万が一速度超過を犯した場合、車載端末から「速度超過です。減速してください!!」と音声にて警告。併せて超過した旨を警報メールにてサーバへ送信します。

工事用車両 運行管理システム『バスマップ』

# VasMap

Voice Announcement System

VasMap (バスマップ) は、工事現場車両の安全運転、効率運行を支援します。堅牢型のスマートフォンと、インターネットサービスを組み合わせることで、低価格で導入も簡単なシステムを実現しました

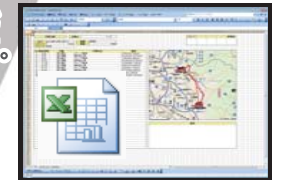


速度超過です！  
減速してください！

トンネル内  
歩行者に注意してください。

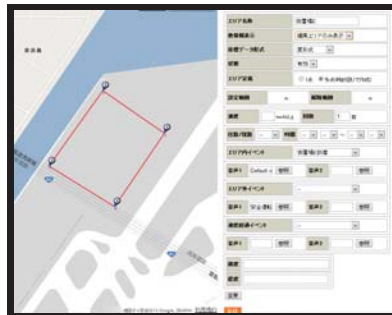
## 帳票出力

積、卸などの運行業務内容を運行日報として自動作成します。日報には当日の走行履歴も同時に表示され、マイクロソフト Excel 形式にて出力されるため、容易に追記・拡張が可能です。



## 自動エリア判定

事前に設定したエリア内に車両が進入すると、「現場到着」「残土積込」など業務報告を自動で登録します。乗務員は余計な操作なく、運転するだけで自動で日報データが取得できます。



## 背景図作成

地図上に背景図を自由に描画する機能です。山間部工事などで周囲にランドマークがない状況でも、工事用道路が描画でき、現在位置確認が容易です。



## 新機能

### 生コン打設管理

あらかじめ、プラント位置、打設場所を登録し、通常通り車両を運行するだけで、生コンの運搬打設量のリアルタイム管理が行えます。

- ・ 時間当たりの生コン供給量算出
- ・ コールドジョイント防止(打重ね時間管理)
- ・ 到着予想台数
- ・ 各種生コン打設実績 帳票出力

